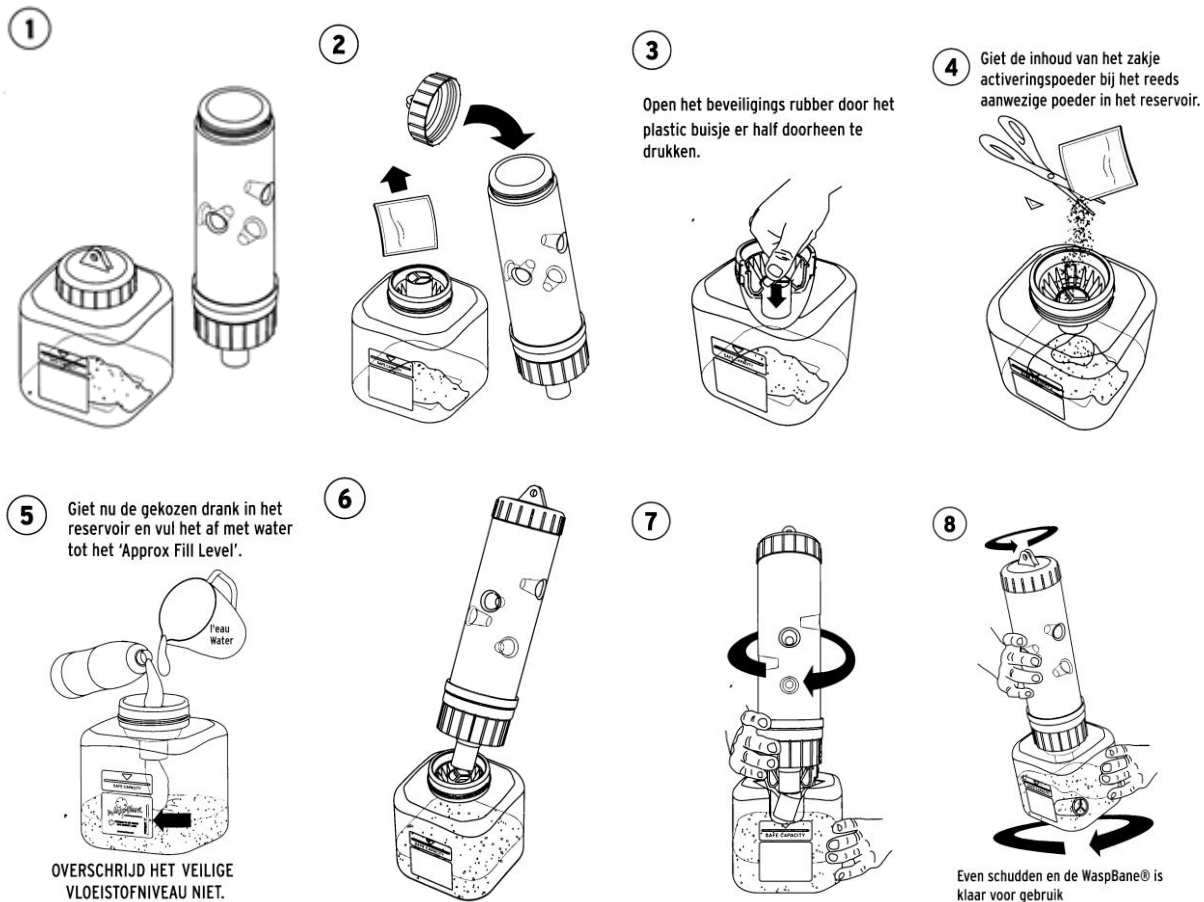


VEILIGHEIDSINFORMATIE: Hoewel de makers van WaspBane® op verantwoorde wijze trachten te handelen om de veiligheid van de gebruikers van WaspBane® te beschermen, geschiedt het gebruik van de WaspBane® wesperval op eigen risico van de gebruiker. De makers kunnen niet aansprakelijk worden gesteld voor de veiligheid van de gebruiker van de WaspBane® wesperval.



WaspBane® klaarmaken voor gebruik

Lokmiddel

Voor gebruik moet de wesperval gevuld worden met lokmiddel. Gebruik hiervoor een mengsel van ca. 300-400 ml zoet bier of pils, 100-150 gr honing en voldoende water om het vloeistofniveau tot het streepje 'APPROX FILL LEVEL' te brengen. **OVERSCHRIJD DIT STREEPJE NIET!** Het is ook mogelijk om andere vloeistoffen te gebruiken, maar gebruik alleen vloeistoffen die van nature gezoet zijn of smaak bevatten. **LET OP:** Het meegeleverde lokpoeder is geen lokstof. Het is bedoeld om de val het hele seizoen vers te houden.

Zorg ervoor dat de toegevoegde honing goed oplost in de lokvloeistof, anders kan de val honingbijen aantrekken.

Pas op met...

Kunstmatig gezoete of op smaak gebrachte dranken (bv. cola) zijn minder efficiënt. Vruchtensappen werken alleen als ze de aromatische delen van de vrucht bevatten. Sinaasappelsap (of sap van andere citrusvruchten) is niet effectief. Gebruik ook geen pepermuntlikeur of -olie en bittere of zure vloeistoffen.

Uiterlijk

Het uiterlijk van het gemaakte lokmiddel kan variëren en de activator kan een schuimlaag, schuimrand of neerslag vormen. Dit is volkomen normaal. Lokvloeistof die op de buitenkant van de val gemorst is, moet met water worden afgespoeld om te voorkomen dat de werking van de val afneemt.